

(134) 稗背虫 *Paleanotus chrysolepis* Schmarda, 1861 (图 161)

Paleanotus chrysolepis Schmarda, 1861: 163, pl. 37, figs. 326—329; Day, 1967: 116, fig. 2. I. 1—m.

Heteropale bellis 乌沙科夫、吴宝铃, 1962: 3—4, 图 2。

标本采集地 青岛胶州湾水深 8m, 底质为泥砂, 南海。

形态特征 体短, 约 10—15mm, 宽 1—1.5mm, 呈长椭圆形, 约 40 刚节。体背面完全被稗刚毛覆盖。口前叶圆, 与围口节愈合, 眼两对, 前面一对稍大。3 个触手, 中触手不分节、侧触手两节。触角球状, 不分节。触须 3 节。背、腹须分节。背稗刚毛有两种: 上部的呈宽大舌片状, 具 15—16 条纵纹, 在背面呈覆瓦状横排, 下部的 4—5 根窄小。腹刚毛复型异齿镰刀状, 端片一侧有锯齿。

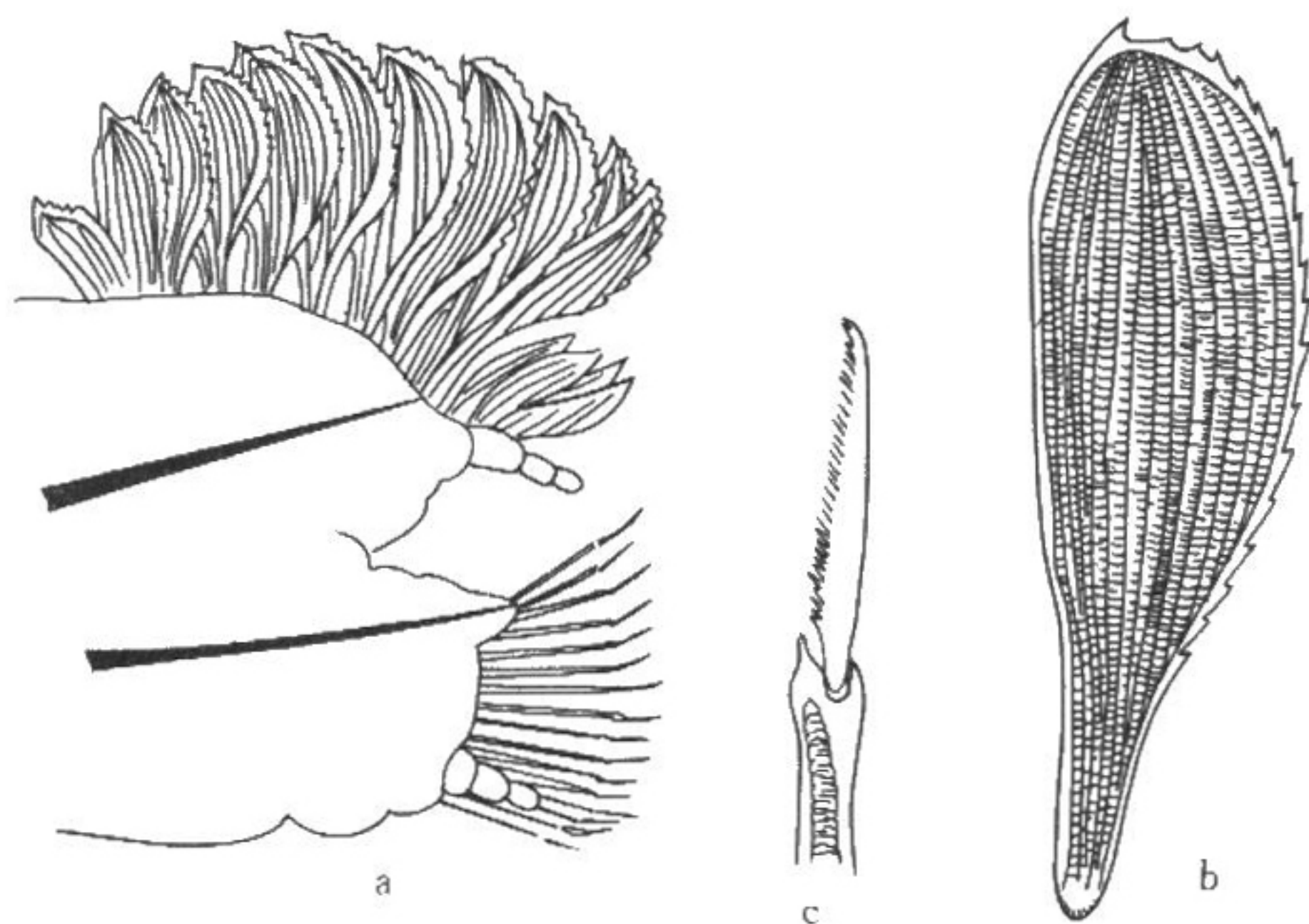


图 161 稗背虫 *Paleanotus chrysolepis* Schmarda

a. 体中部疣足; b. 背稗刚毛; c. 复型镰刀状刚毛。

地理分布 北美太平洋沿岸从加利福尼亚到阿拉斯加, 南非, 澳大利亚, 黄海, 南海。

(135) 热带稗背虫 *Paleanotus debilis* (Grube, 1855) (图 162)

Palmyra debilis Grube, 1855: 90.

Paleanotus debilis Day, 1967: 117, fig. 2. I. g—k; 吴宝铃、陈木, 1985: 55, 图 2a。

标本采集地 南海西沙群岛金银岛西南面。

形态特征 体短, 长约 10mm, 呈长椭圆形, 约 40 刚节。体背面完全被稗刚毛覆盖。口前叶长卵圆形, 具 4 个明显的眼和 3 个头触手, 中央触手短小, 侧触手细长。一对触